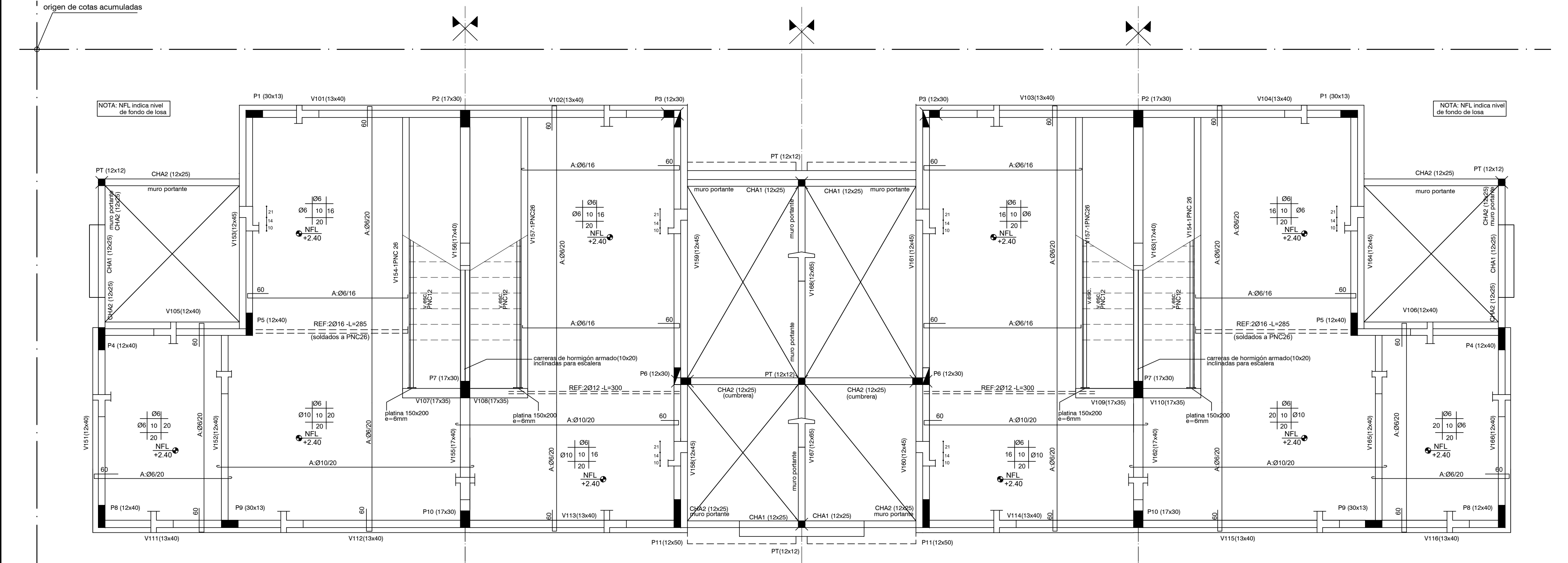
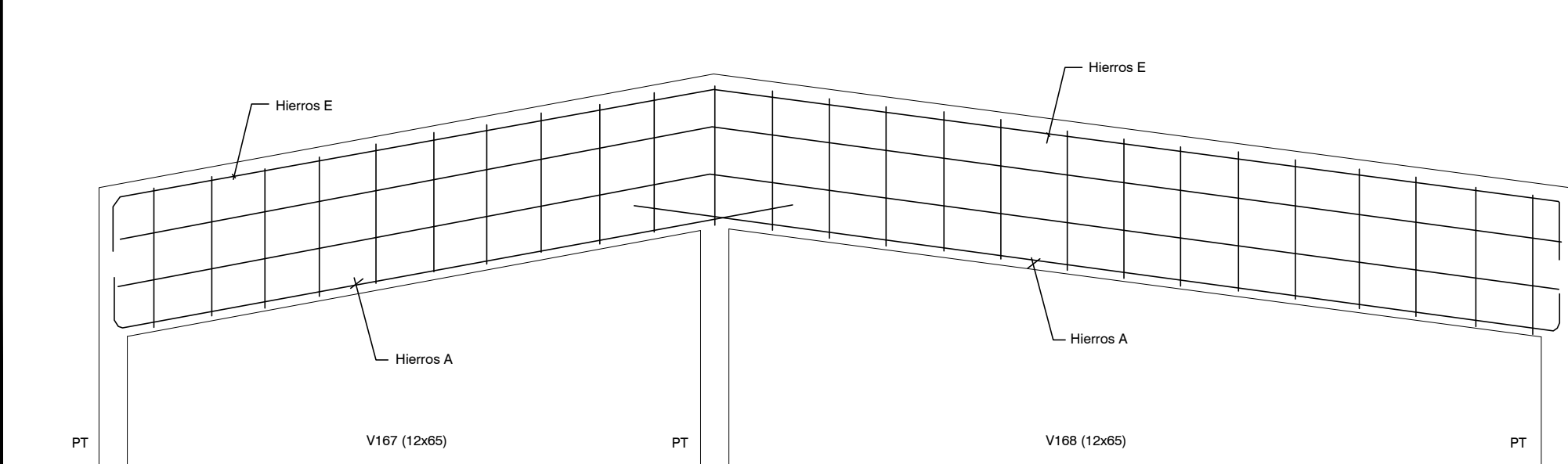


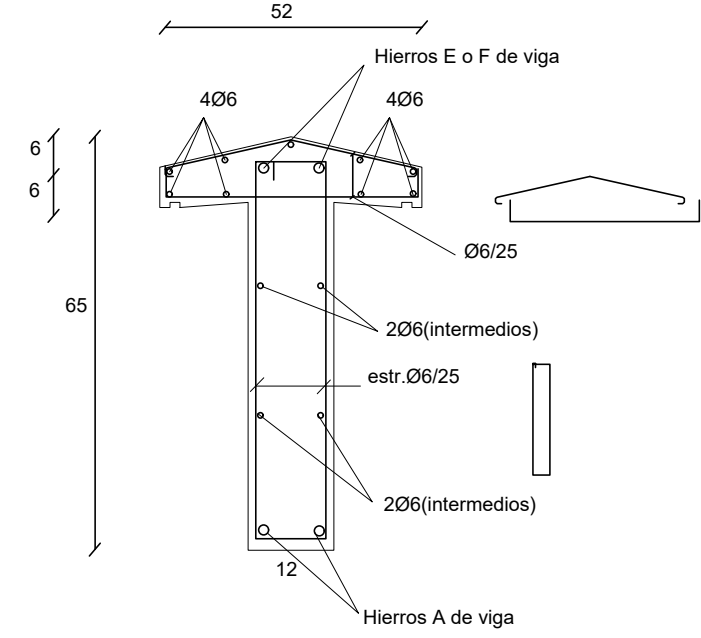
PLANTA DE FUNDACIONES
ESCALA 1:50



PLANTA INDICE 100 (SOBRE PLANTA BAJA)
ESCALA 1:50



DETALLE DE VIGAS 167-168



DETALLE DE VIGAS 167-168

PLATEA DE FUNDACIÓN

Plataea de Fundación: Losa de Hormigón Armado de espesor indicado en planos. Armadura: malla electrosoldada (15x15x4.2mm) recubrimiento inferior 4 cm.

La platea se construye en el área indicada en planos y abarca también la vereda perimetral. La sustitución de terreno por relleno granular compactado (material indicado para conformar la Base de la platea) se realizará como mínimo en 40 cm de profundidad y en un área mayor al área a hormigonar (50 cm por fuera de la zona a hormigonar)

PROCEDIMIENTO

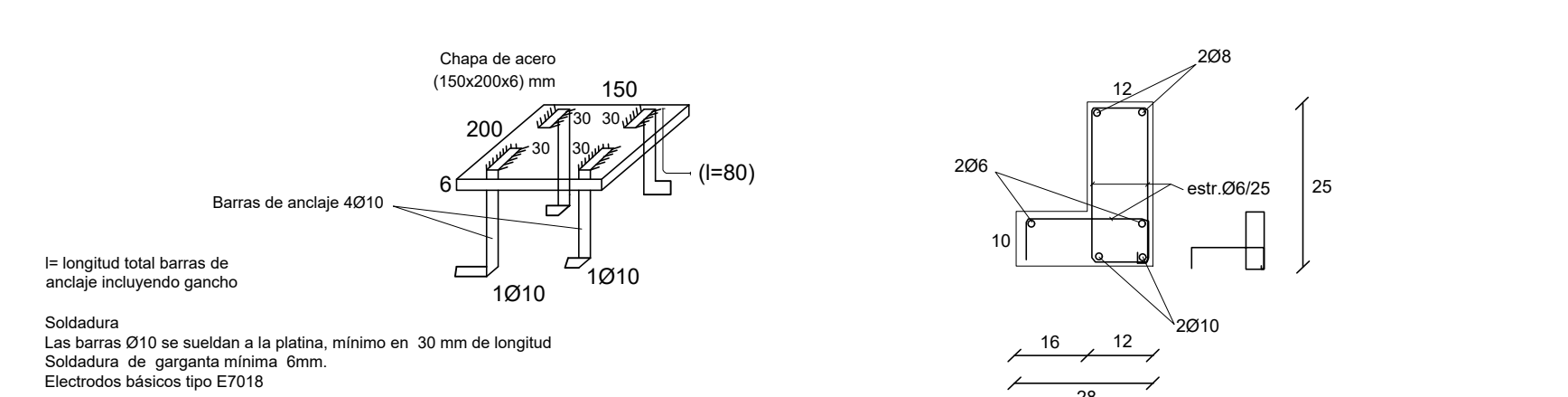
Excavación total (mínimo 40 cm de sustitución de suelo).
Relleno con tosca compactada en capas de 20 cm.
Colocación de capa de polietileno sobre tosca terminada.
Colocación de armaduras de Nervios NB y NBM según planilla Hormigonado de Platea y Nervios.

REFERENCIAS PILARES

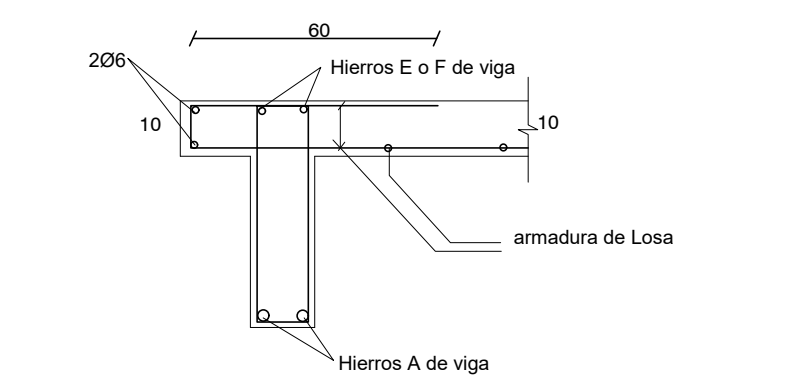
- INDICA PILAR QUE NACE
- INDICA PILAR QUE CONTINUA
- INDICA PILAR QUE MUERE

MATERIALES

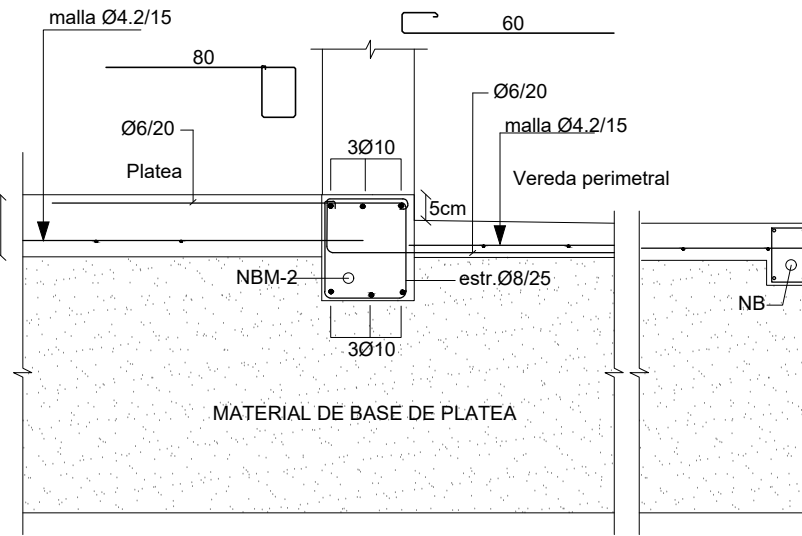
* HORMIGÓN ARMADO
Hormigón fck = 300 kg/cm²
Acero fyk = 5000 Kg/cm² (conformado)
Malla Electrosoldada (Tipo Mallatur): Acero con Límite de fluencia 6000 Kg/cm²
* Bloques U- Hormigón Vibrado Tipo Hopresa de 60 kg/cm²



DETALLE DE PLATINAS

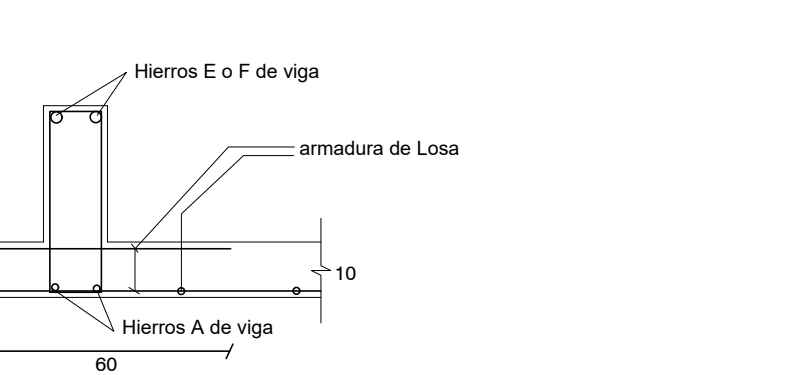


DETALLE DE VIGAS CON ALETA

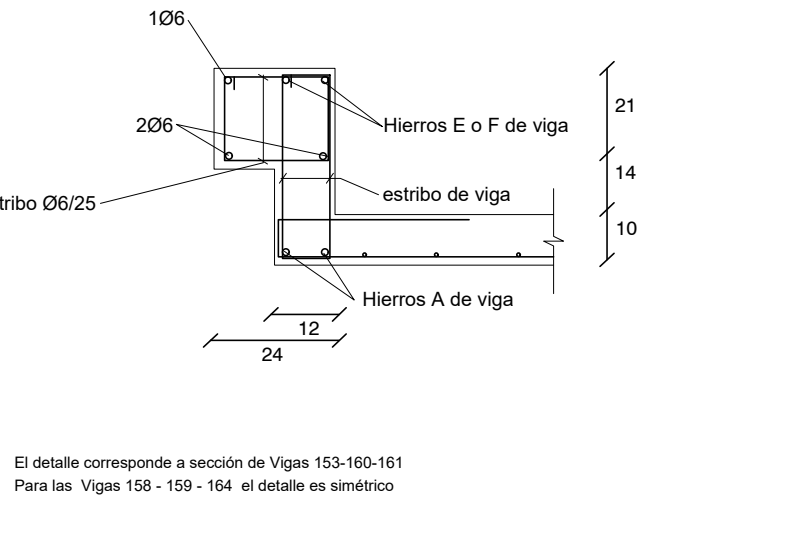


DETALLE VEREDA PERIMETRAL

DETALLE CARRERAS HORMIGÓN ARAMADO CHA1(12x25)



DETALLE DE VIGAS 153-158-159-160-161-164



DETALLE DE VIGAS 153-158-159-160-161-164

PLANILLA DE PILARES Y CIMENTACION

	P1	P2	P3	P4	P5	P6	P7	P8	P9	P10	P11	PT
P	30x13	17x30	12x30	12x40	12x40	12x30	17x30	12x40	30x13	17x30	12x50	12x12
A	6x10	6x10	6x10	6x10	6x10	6x10	6x10	6x10	6x10	6x10	6x10	4x8
N	6x12	6x12	6x12	6x12	6x12	6x12	6x12	6x12	6x12	6x12	6x12	6x12
T	6x12	6x12	6x12	6x12	6x12	6x12	6x12	6x12	6x12	6x12	6x12	6x12
A	6x12	6x12	6x12	6x12	6x12	6x12	6x12	6x12	6x12	6x12	6x12	6x12
P	30x13	17x30	12x30	12x40	12x40	12x30	17x30	12x40	30x13	17x30	12x50	12x12
A	6x10	6x10	6x10	6x10	6x10	6x10	6x10	6x10	6x10	6x10	6x10	4x8
N	6x12	6x12	6x12	6x12	6x12	6x12	6x12	6x12	6x12	6x12	6x12	6x12
T	6x12	6x12	6x12	6x12	6x12	6x12	6x12	6x12	6x12	6x12	6x12	6x12
A	6x12	6x12	6x12	6x12	6x12	6x12	6x12	6x12	6x12	6x12	6x12	6x12

fundación:
Colocar doble malla en platea bajo pilares indicados en planta. Recubrimiento superior 5 cm

Nro:	FECHA:	PROY.	APROBADO	REVISIÓN
00	31/01/2024	MO	JV	EMISIÓN INICIAL

Coejecutor:			
Plano:			
Estructura			
Vivienda 2 x 2N 4D+ 2 x 2N 3D			
Asentamiento:	NUEVO AMANECEER - LOS REYES		Nº Plano:
Ubicación:	MONTEVIDEO		VA06-15
Escala:	1:50	Fecha:	ENERO 2024
Técnico:	Ing. MARCELO OLIVERA		Coordinador:
Firma:			Ing. JOSÉ VALENA
Firma:			Firma:
Equipo Técnico:			NA-LR-VA06-15_2x2N4D+2x2N3D.dwg